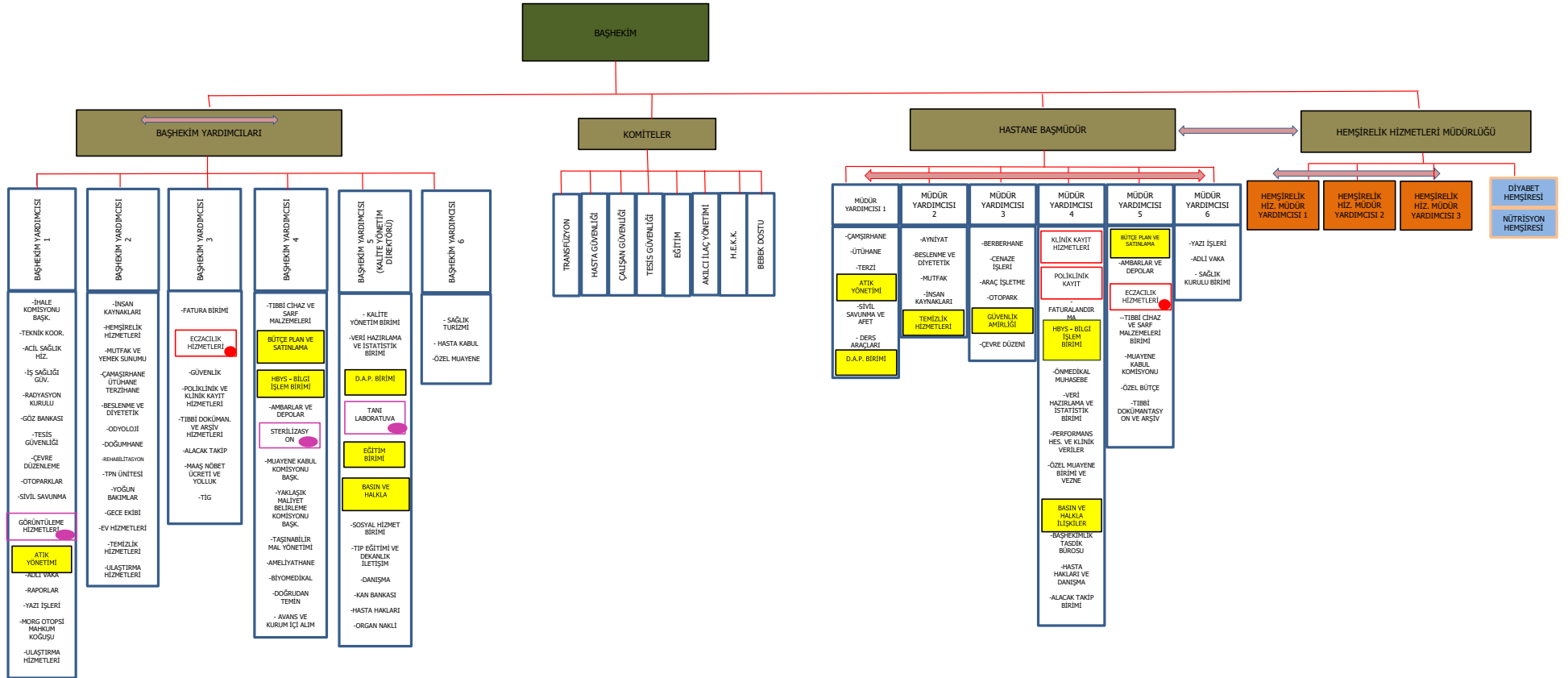


ÇUKUROVA ÜNİVERSİTESİ BALCALI HASTANESİ ORGANİZASYON ŞEMASI 2019



	Diyer Hiyerarşi	Kuruluştta yer alan kişileri alt-üst ilişkileri, görev ve yetkilerine göre sınıflandırma sisteminin yukarıdan aşağıya işlediğini anlatır.
	Yatay Hiyerarşi	Kuruluştta yer alan kişileri alt-üst ilişkileri, görev ve yetkilerine göre sınıflandırma sisteminin paralel işlediğini anlatır.
	Koordinasyon	Belirli bir amaca ulaşmak için türlü işler arasında bağlantı, ilişki, düzen ve uyum sağlayan birim veya meslek grubu
	Entegrasyon Merkezi	Aralarında karşılıklı bağımlılık bulunan birimlerin ayrıyken sahip olmadıkları özellikleri bir araya gelip elde etme şekli. Entegrasyon merkezi tüm birimlere entegre çalışır.
	Entegre Çalışan Birimler	Eczanenin entegre çalıştığı birimleri gösterir.
	Entegre Çalışan Birimler	Laboratuvar, görüntüleme hizmetleri ve sterilizasyon ünitesinin entegre çalıştığı birimleri gösterir.
	Entegre Çalışan Birimler	Özel dal hemşireliklerinin (diyabet, nutrisyon) entegre çalıştığı birimleri gösterir.
	Entegrasyon Noktası	Çerçevesi aynı renk olan birimlerin entegrasyon noktası olduğunu gösteren işaretler. Entegrasyon noktası olarak işaretlenmiş birim aynı renk çerçevesinde bulunan birimlerle entegre çalışır.