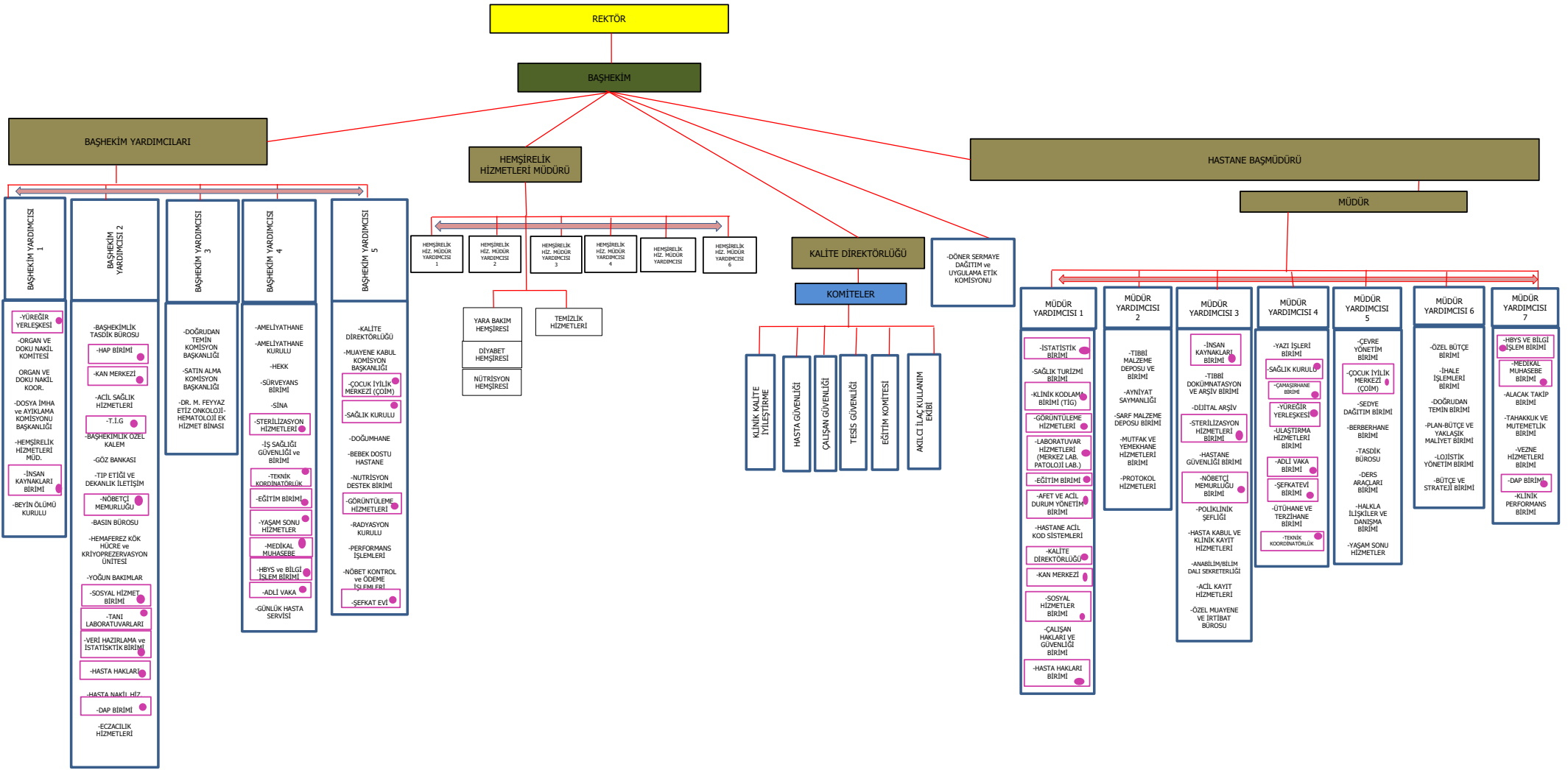


ÇUKUROVA ÜNİVERSİTESİ HASTANESİ ORGANİZASYON ŞEMASI



	Dikey Hiyerarşi	Kuruluşta yer alan kişileri alt-üst ilişkileri, görev ve yetkilerine göre sınıflandırma sisteminin yukarıdan aşağıya işlediğini anlatır.
	Yatay Hiyerarşi	Kuruluşta yer alan kişileri alt-üst ilişkileri, görev ve yetkilerine göre sınıflandırma sisteminin paralel işlediğini anlatır.
	Koordinasyon	Belirli bir amaca ulaşmak için türlü işler arasında bağlantı, ilişki, düzen ve uyum sağlayan birim veya meslek grubu.
	Entegrasyon Noktası	Çerçevesi aynı renk olan birimlerin entegrasyon noktası olduğunu gösteren işaretir. Entegrasyon noktası olarak işaretlenmiş birim aynı renk çerçeve içerisinde bulunan birimlerle entegre çalışır.