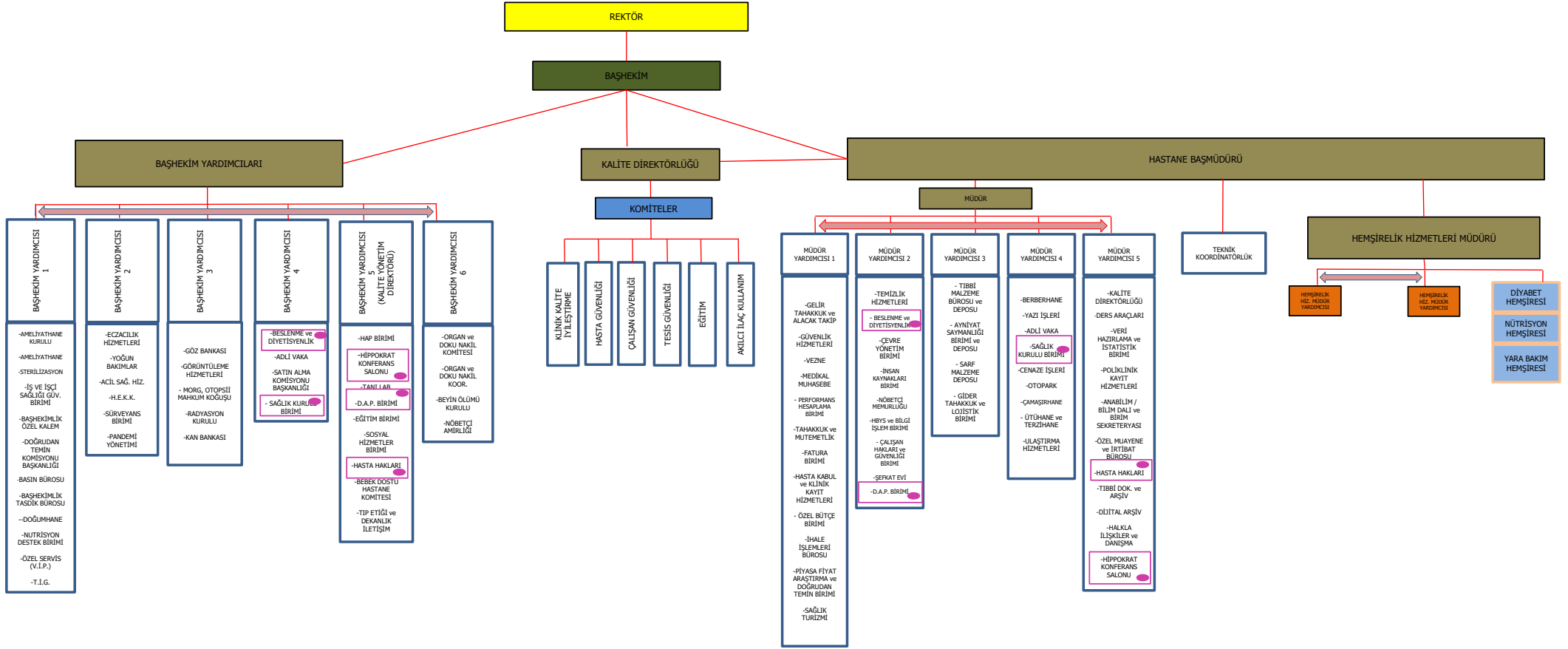


# ÇUKUROVA ÜNİVERSİTESİ HASTANESİ ORGANİZASYON ŞEMASI



	<b>Dikey Hiyerarşi</b>	Kuruluşta yer alan kişileri alt-üst ilişkileri, görev ve yetkilerine göre sınıflandırma sisteminin yukarıdan aşağıya işlediğini anlatır.
	<b>Yatay Hiyerarşi</b>	Kuruluşta yer alan kişileri alt-üst ilişkileri, görev ve yetkilerine göre sınıflandırma sisteminin paralel işlediğini anlatır.
	<b>Koordinasyon</b>	Belirli bir amaca ulaşmak için türlü işler arasında bağlantı, ilişki, düzen ve uyum sağlayan birim veya meslek grubu.
	<b>Entegrasyon Noktası</b>	Çerçevesi aynı renk olan birimlerin entegrasyon noktası olduğunu gösteren işaretlerdir. Entegrasyon noktası olarak işaretlenmiş birim aynı renk çerçeve içerisinde bulunan birimlerle entegre çalışır.